

# | DP500 SP500 | 系列空压机一体机用户手册

DP500 SP500 Series Air Compressor Integrator User Manual

## 前 言

感谢您选用 DP500 SP500 系列空压机一体机！

DP500 SP500 系列空压机一体机采用钣金结构，支持落地式和壁挂式两种安装方式，安装简便；产品接线调试简单易操作，其中控制回路端子采用插拔式接插端子，并进行了防错插设计；产品集成度高：内置直流电抗器，降低对外干扰，提高功率因数；内置 220V 交流电源、变压器防过流熔丝，提供 24V 直流对外输出；另内置集成 PT100 和 PTC 等检测电路和保护电路等。产品软件采用专机软件，与 HMI、物联网等设备通信无须调试，实现一键启动。

本说明书介绍了 DP500 SP500 系列空压机一体机的基本信息与使用指导，使用前请务必认真阅读本说明书。

### 注意事项

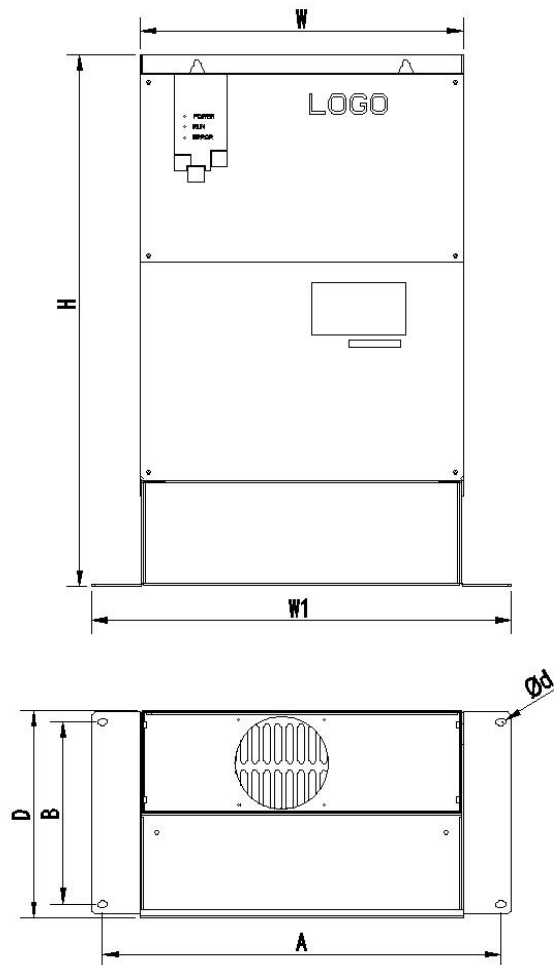
- 本手册中的图例仅为了说明，可能会与您订购的产品有所不同。
- 本公司致力于产品的不断改善，产品功能会不断升级，所提供的资料如有变更，恕不另行通知。
- 如果您使用中有问题，请本公司各区域代理商联系，请与本公司客服联系。

# 1 基本技术规格

| 项目        |                                                                                          | 规格                                          |
|-----------|------------------------------------------------------------------------------------------|---------------------------------------------|
| 基本控制功能    | 控制方式                                                                                     | 开环矢量控制, V/F 控制                              |
|           | 上限频率                                                                                     | 开环矢量控制: 0~500Hz, V/F 控制: 0~3200Hz           |
|           | 载波频率设定                                                                                   | 0.5kHz~15kHz 可根据负载特性, 自动调整载波频率              |
|           | 输入频率分辨率                                                                                  | 数字设定: 0.01Hz 模拟设定: 最高频率×0.025%              |
|           | 起动转矩                                                                                     | 0.5Hz/150%                                  |
|           | 调速范围                                                                                     | 1: 100                                      |
|           | 稳速精度                                                                                     | ±0.2%                                       |
|           | 转矩控制精度                                                                                   | ±10%                                        |
|           | 过载能力                                                                                     | 150%额定电流 60s; 180%额定电流 3s                   |
|           | 转矩提升                                                                                     | 自动转矩提升; 手动转矩提升 0.1%~30.0%                   |
|           | V/F 曲线                                                                                   | 三种方式: 直线型; 多点型; N 次方型 V/F 曲线                |
|           | V/F 分离                                                                                   | 2 种方式: 全分离、半分离                              |
|           | 加减速曲线                                                                                    | 直线或 S 曲线加减速方式; 四种加减速时间, 加减速时间范围 0.0~6500.0s |
|           | 通讯/总线                                                                                    | RS485                                       |
|           | 点动控制                                                                                     | 点动频率范围: 0.00Hz~50.00Hz 点动加减速时间 0.0s~6500.0s |
|           | 内置 PID                                                                                   | 可方便实现过程控制闭环控制系统                             |
|           | 自动电压调整 (AVR)                                                                             | 当电网电压变化时, 能自动保持输出电压恒定                       |
|           | 频率源                                                                                      | 数字给定                                        |
|           | 输入输出接口                                                                                   | 模拟输入                                        |
| 数字输入      |                                                                                          | 2 路普通数字输入<br>1 路 PTC 保护电路 (兼容普通数字输入)        |
| 数字输出      |                                                                                          | 2 路常开继电器输出 (内置 220VAC 电压)                   |
| LED 二极管显示 |                                                                                          | 标配 3 个 LED 显示                               |
| 保护        | 电机过热保护 (PTC), 上电对地短路保护, 变频器过流、过载、过压、欠压、过热、输出缺相、通讯故障、电流检测故障、EEPROM 读写故障等                  |                                             |
| 风机        | DP500: 风机变频器: 380V 15-55kW 主机 内置风机变频器 380V 1.5kW;<br>380V 75-160kW 主机 内置风机变频器 380V 2.2kW |                                             |
| 环境        | 使用场所                                                                                     | 室内, 不受阳光直射, 无尘埃、腐蚀性气体、可燃性气体、油雾、水蒸汽、滴水或盐份等   |
|           | 海拔高度                                                                                     | 低于 1000m                                    |
|           | 环境温度                                                                                     | -10℃~+40℃ (环境温度在 40℃~50℃, 请降额使用)            |
|           | 湿度                                                                                       | 小于 95%RH, 无水珠凝结                             |
|           | 振动                                                                                       | 小于 5.9m/s <sup>2</sup> (0.6g)               |
|           | 存储温度                                                                                     | -20℃~+60℃                                   |

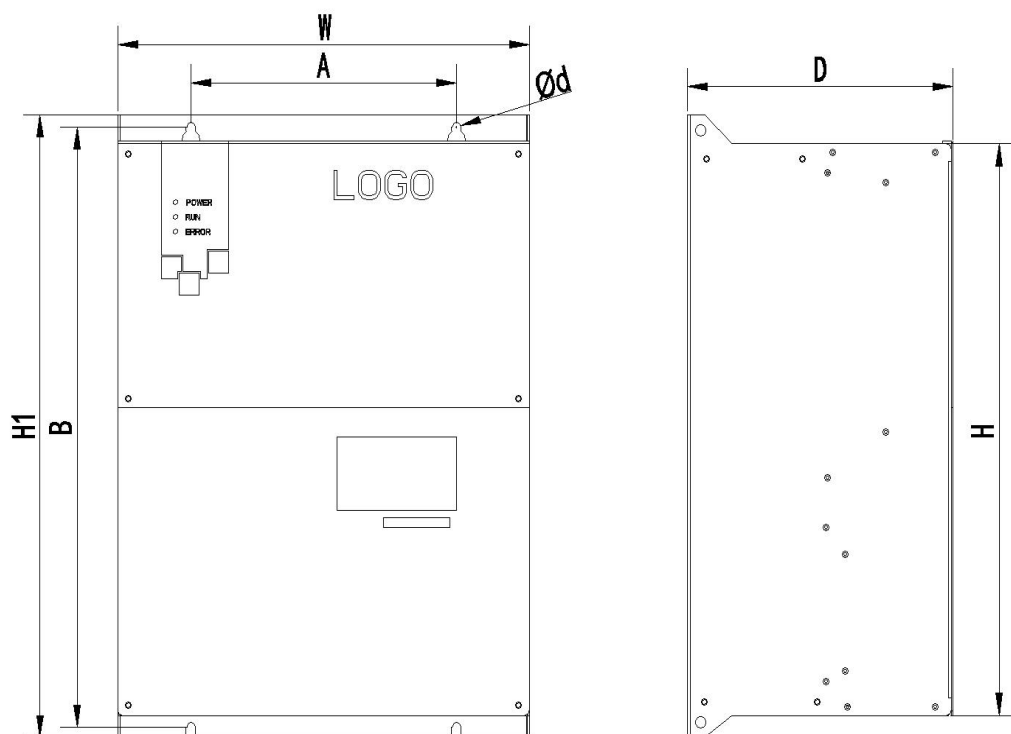
# DP500 安装尺寸

## 2.1 立柜式安装尺寸



| 型号                                                                       | 外形尺寸 |     |      |     | 安装尺寸 |     | 安装孔 |
|--------------------------------------------------------------------------|------|-----|------|-----|------|-----|-----|
|                                                                          | W    | W1  | H    | D   | A    | B   | d   |
| DP500-011KY-4-N<br>DP500-015KY-4-N<br>DP500-018KY-4-N<br>DP500-022KY-4-N | 260  | 356 | 490  | 200 | 343  | 155 | 7   |
| DP500-030KY-4<br>DP500-037KY-4                                           | 310  | 402 | 540  | 200 | 382  | 175 | 7   |
| DP500-045KY-4-N<br>DP500-055KY-4-N                                       | 300  | 340 | 625  | 275 | 320  | 200 | 9   |
| DP500-075KY-4-N<br>DP500-090KY-4-N<br>DP500-110KY-4-N                    | 275  | 322 | 810  | 310 | 303  | 230 | 9   |
| DP500-132KY-4                                                            | 420  | 470 | 1110 | 315 | 445  | 260 | 11  |

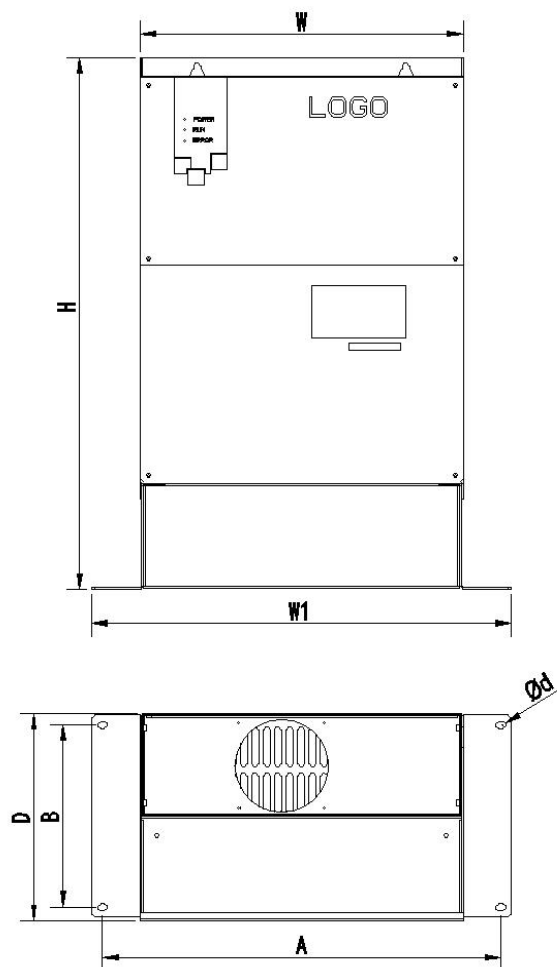
## 2.2 壁挂安装尺寸



| 型号                                                                       | 外形尺寸 |     |     |     | 安装尺寸 |     | 安装孔 |
|--------------------------------------------------------------------------|------|-----|-----|-----|------|-----|-----|
|                                                                          | W    | H   | H1  | D   | A    | B   | d   |
| DP500-011KY-4-N<br>DP500-015KY-4-N<br>DP500-018KY-4-N<br>DP500-022KY-4-N | 260  | 340 | 375 | 200 | 200  | 360 | 7   |
| DP500-030KY-4<br>DP500-037KY-4                                           | 310  | 390 | 425 | 200 | 200  | 410 | 7   |
| DP500-045KY-4-N<br>DP500-055KY-4-N                                       | 300  | 440 | 470 | 275 | 210  | 455 | 9   |
| DP500-075KY-4-N<br>DP500-090KY-4-N<br>DP500-110KY-4-N                    | 275  | 590 | 630 | 310 | 200  | 612 | 9   |
| DP500-132KY-4                                                            | 420  | 890 | 930 | 315 | 320  | 910 | 11  |

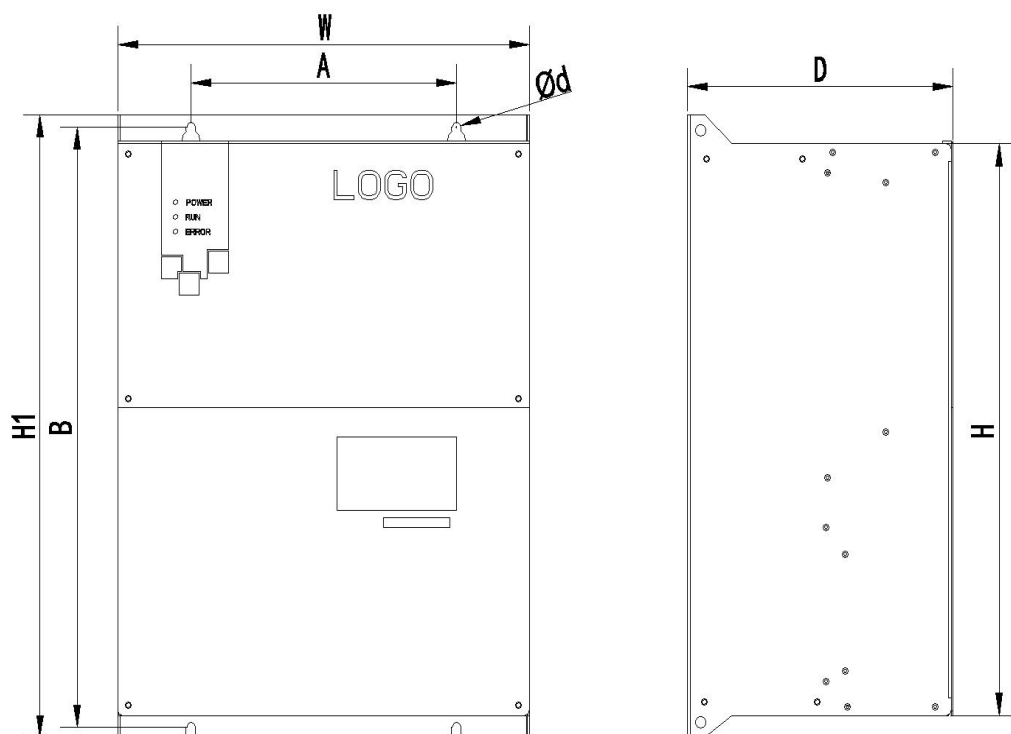
# SP500 安装尺寸

## 2.1 立柜式安装尺寸



| 型号                                                    | 外形尺寸 |     |      |     | 安装尺寸 |     | 安装孔 |
|-------------------------------------------------------|------|-----|------|-----|------|-----|-----|
|                                                       | W    | W1  | H    | D   | A    | B   | d   |
| SP500-7R5KY-4-N<br>SP500-011KY-4-N                    | 160  | 187 | 405  | 157 | 175  | 120 | 5.5 |
| SP500-015KY-4-N<br>SP500-018KY-4-N<br>SP500-022KY-4-N | 200  | 237 | 455  | 180 | 220  | 155 | 7   |
| SP500-030KY-4-N<br>SP500-037KY-4-N                    | 245  | 282 | 540  | 223 | 264  | 140 | 9   |
| SP500-045KY-4-N<br>SP500-055KY-4-N                    | 300  | 340 | 625  | 275 | 320  | 200 | 9   |
| SP500-075KY-4-N<br>SP500-090KY-4-N<br>SP500-110KY-4-N | 275  | 322 | 810  | 310 | 303  | 230 | 9   |
| SP500-132KY-4                                         | 420  | 470 | 1110 | 315 | 445  | 260 | 11  |

## 2.2 壁挂安装尺寸



| 型号                                                    | 外形尺寸 |     |     |     | 安装尺寸 |     | 安装孔 |
|-------------------------------------------------------|------|-----|-----|-----|------|-----|-----|
|                                                       | W    | H   | H1  | D   | A    | B   | d   |
| SP500-7R5KY-4-N<br>SP500-011KY-4-N                    | 160  | 290 | 320 | 150 | 120  | 305 | 5.5 |
| SP500-015KY-4-N<br>SP500-018KY-4-N<br>SP500-022KY-4-N | 200  | 335 | 370 | 180 | 150  | 355 | 7   |
| SP500-030KY-4-N<br>SP500-037KY-4-N                    | 245  | 390 | 425 | 200 | 180  | 410 | 9   |
| SP500-045KY-4-N<br>SP500-055KY-4-N                    | 300  | 440 | 470 | 275 | 210  | 455 | 9   |
| SP500-075KY-4-N<br>SP500-090KY-4-N<br>SP500-110KY-4-N | 275  | 590 | 630 | 310 | 200  | 612 | 9   |
| SP500-132KY-4                                         | 420  | 890 | 930 | 315 | 320  | 910 | 11  |

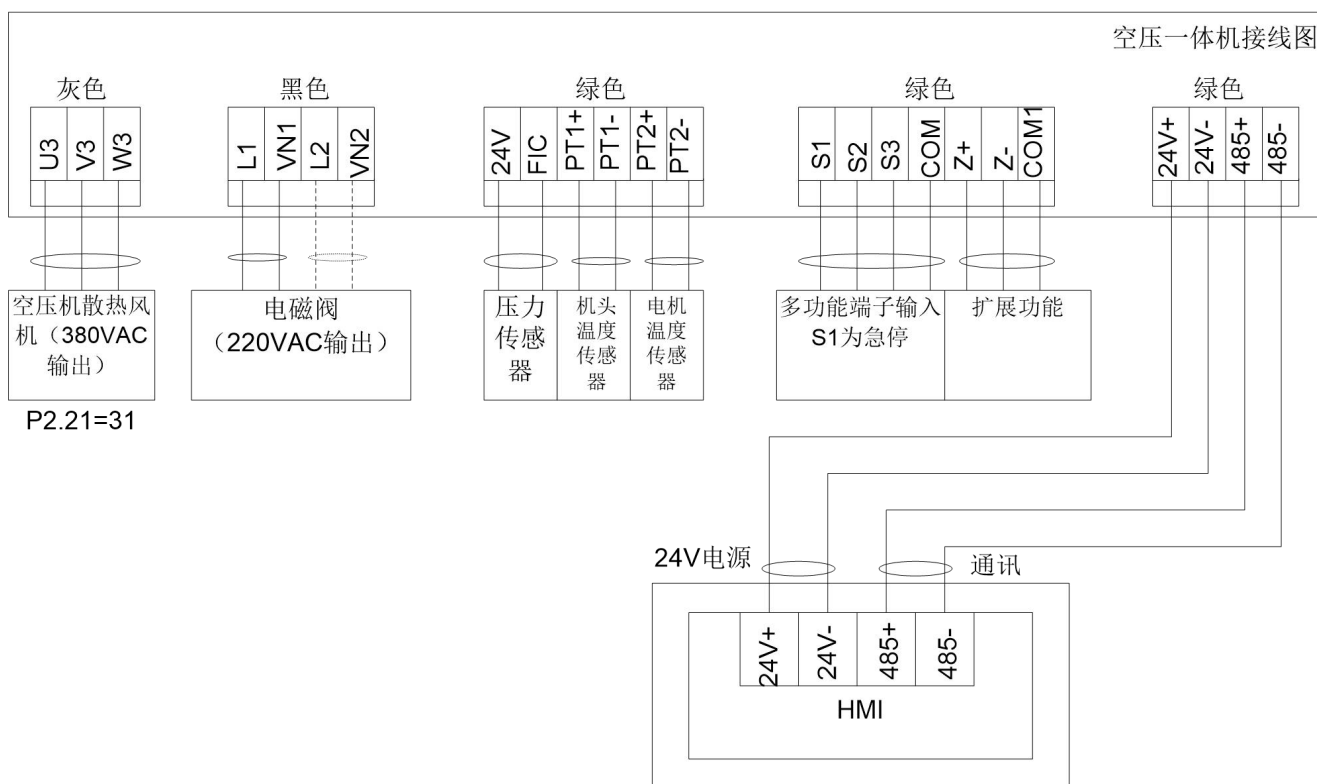
### 3 端子定义

#### 3.1 主回路端子定义

| 端子符号     | 端子功能说明                               |
|----------|--------------------------------------|
| R、S、T    | 三相交流输入端子                             |
| U1、V1、W1 | 主机三相交流输出端子                           |
| U2、V2、W2 | 风机三相交流输出端子（插拔端子）（SP500 37W 及以下没有此端子） |
| PE       | 接地端子                                 |

#### 3.2 控制端子定义及接线示意图

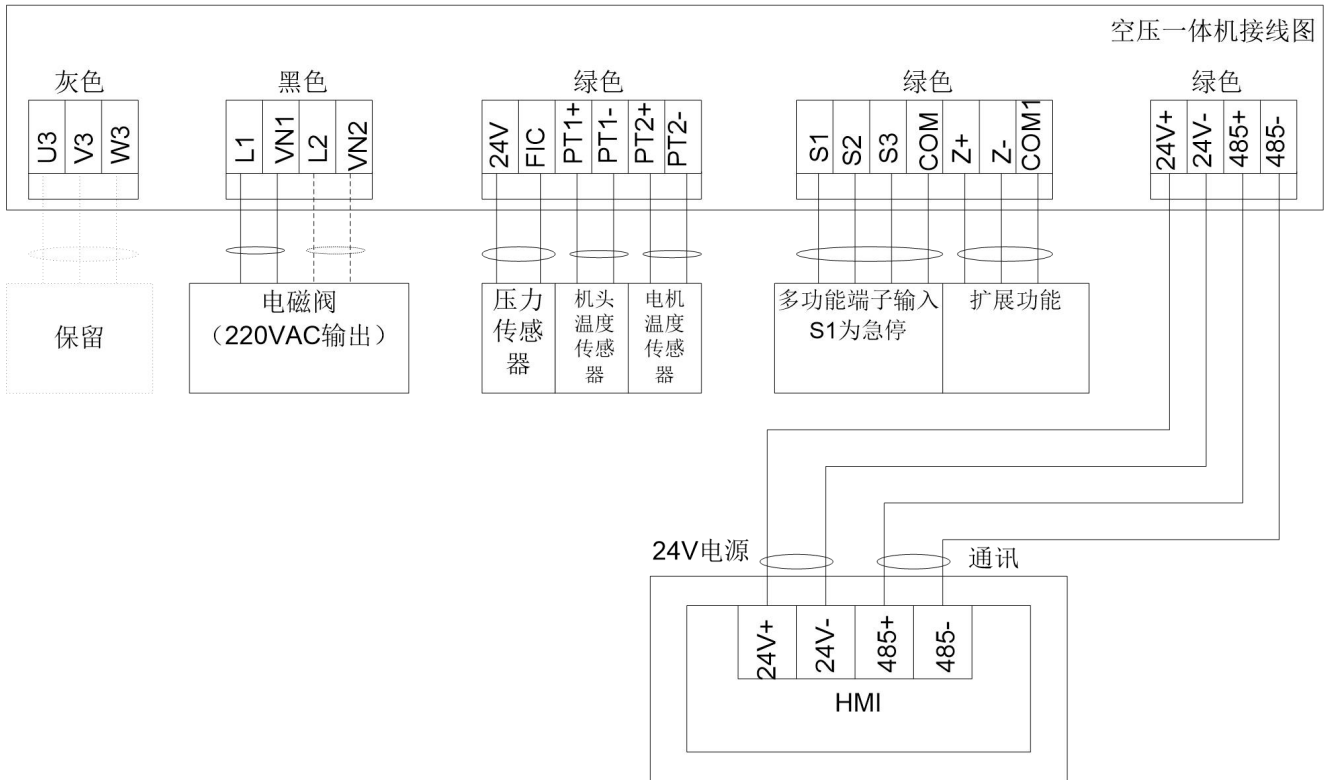
##### 3.2.1 SP500 37KW 及以下接线示意图



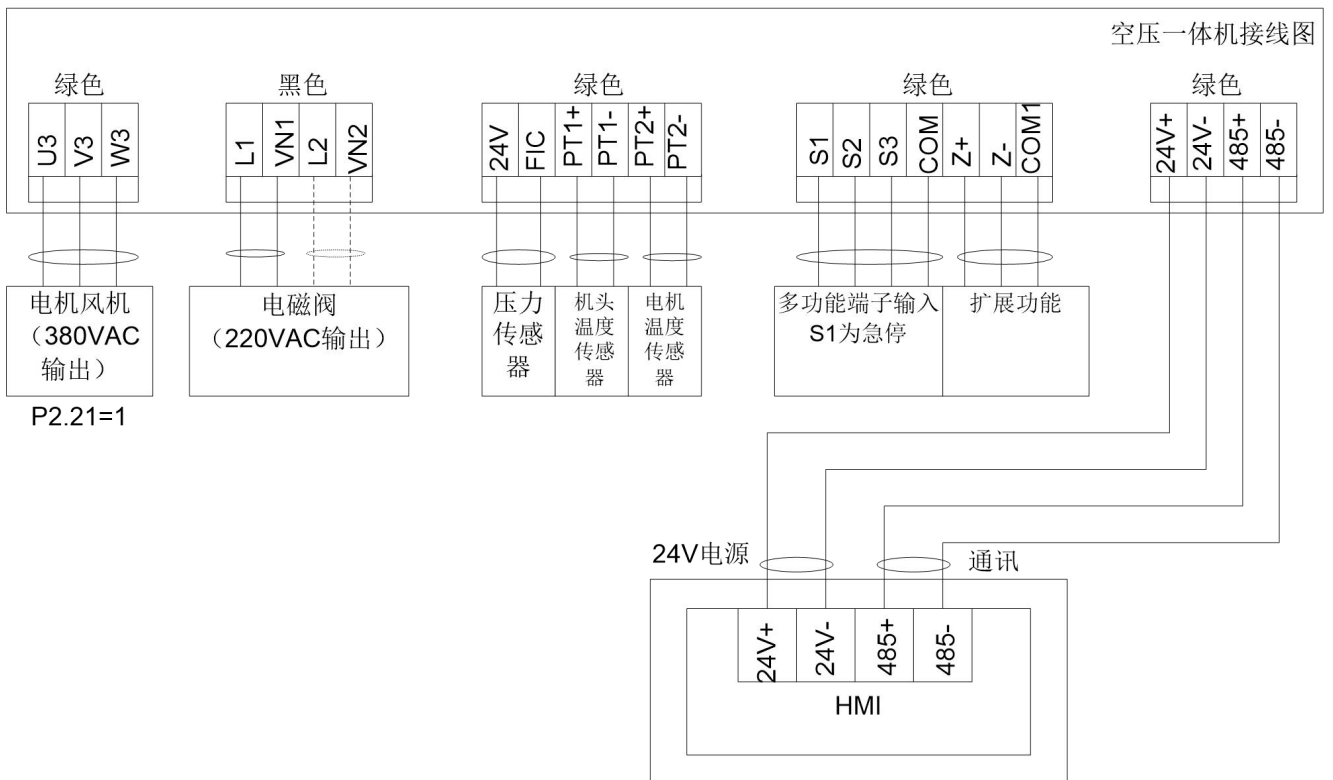
注意：风机输出端子为 U3、V3、W3，没有 U2、V2、W2。

##### 3.2.2 SP500 37KW 以上接线示意图





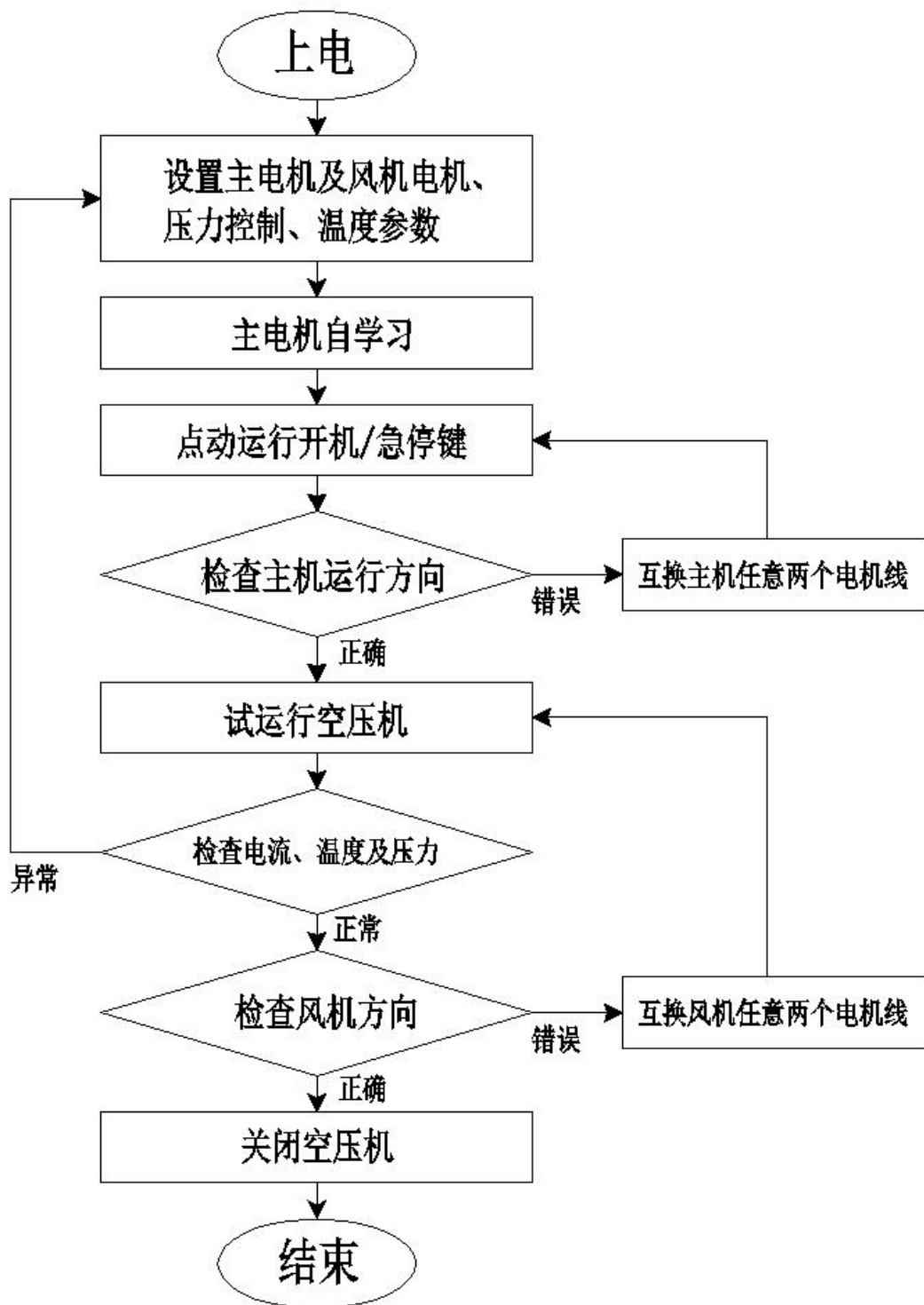
### 3.2.3 DP500 接线示意图



**注意:** 1) PT2+, PT2- 是电机 PT100 接线端子, 未接时请短接, 否则会报电机过热故障。

2) S3 是电机 PTC 接线端子, 未接时请与 COM 短接 (或设置 P212=0), 否则会报电机过热故障。

#### 4 调试流程



## 5 功能参数

| P0 组 监视参数 |           |                                                                                                |      |
|-----------|-----------|------------------------------------------------------------------------------------------------|------|
| 功能码       | 功能        | 精度                                                                                             | 数据类型 |
| P0.00     | 显示选择      | 0-32                                                                                           | 只读   |
| P0.01     | 设定频率      | 0.01Hz                                                                                         | 只读   |
| P0.02     | 输出频率      | 0.1Hz                                                                                          | 只读   |
| P0.03     | 输出电流      | 0.1A                                                                                           | 只读   |
| P0.04     | 运行转速      | 1rpm                                                                                           | 只读   |
| P0.05     | DCV       | 0.1V                                                                                           | 只读   |
| P0.06     | 变频器温度     | 1℃                                                                                             | 只读   |
| P0.07     | 空压机压力     | 0.01MPa                                                                                        | 只读   |
| P0.08     | 运行时间      | 1hour                                                                                          | 只读   |
| P0.09     | 输出电压      | 0.1V                                                                                           | 只读   |
| P0.10     | PID 阶段状态  | 0: 启动延时<br>1: 加载延时<br>2: 运行中<br>3: 卸压中<br>4: 休眠中<br>10: 停机延时<br>11: 待机中<br>12: 重启延时<br>13: 故障中 | 只读   |
| P0.11     | PID 各阶段计时 | 1s                                                                                             | 只读   |
| P0.13     | 机头温度      | 1℃ (PT1+/PT1-)                                                                                 | 只读   |
| P0.14     | 变频器故障     | Bit0: 变频器故障<br>Bit1: 空压机过热<br>Bit2: 空压机过压<br>Bit3: 急停                                          | 只读   |

|              |                  |                                                                                                                                                          |           |
|--------------|------------------|----------------------------------------------------------------------------------------------------------------------------------------------------------|-----------|
|              |                  | Bit4: 风机状态<br>Bit5: 相序故障<br>Bit6: 压力传感器故障(<2Ma)<br>Bit7: 电机过热<br>Bit8: 电机故障<br>Bit9: 通讯故障<br>Bit10: 电磁阀<br>Bit11: 保留<br>Bit12: 风机电机过流报警<br>Bit13: 风机变频报警 |           |
| P0.15        | 空滤已使用时间          | 1hour                                                                                                                                                    | 只读        |
| P0.16        | 油滤已使用时间          | 1hour                                                                                                                                                    | 只读        |
| P0.17        | 分离器已使用时间         | 1hour                                                                                                                                                    | 只读        |
| P0.18        | 润滑油已使用时间         | 1hour                                                                                                                                                    | 只读        |
| P0.19        | 润滑脂已使用时间         | 1hour                                                                                                                                                    | 只读        |
| P0.20        | 功率               | 0.1KW                                                                                                                                                    | 只读        |
| P0.21        | 电机温度             | 1℃ (PT2+/PT2-)                                                                                                                                           | 只读        |
| P0.22        | 运行总时间            | 1hour                                                                                                                                                    | 只读        |
| P0.23        | 加载总时间            | 1hour                                                                                                                                                    | 只读        |
| P0.24        | 卸载总时间            | 1hour                                                                                                                                                    | 只读        |
| P0.25        | 风机电流             | 0.0A                                                                                                                                                     | 只读        |
| P0.26        | 电量               | 1kwh                                                                                                                                                     | 只读        |
| P0.27        | 故障代码             | 变频器故障代码                                                                                                                                                  | 只读        |
| P0.28        | 变频器状态            | 1: 正转运行 2: 反转运行 3: 停止                                                                                                                                    | 只读        |
| P0.29        | 运行分钟计时           |                                                                                                                                                          | 只读        |
| P0.30        | 运行 10 分钟计时       |                                                                                                                                                          | 只读        |
| <b>P0.31</b> | <b>风机频率</b>      |                                                                                                                                                          | <b>只读</b> |
| <b>P0.32</b> | <b>主变频器故障代码</b>  |                                                                                                                                                          | <b>只读</b> |
| <b>P0.33</b> | <b>风机变频器故障代码</b> |                                                                                                                                                          | <b>只读</b> |

|                         |                |                                     |         |
|-------------------------|----------------|-------------------------------------|---------|
| P0.36                   | 加载运行 10MIM 的计时 |                                     | 只读      |
| P0.37                   | 卸载运行 10MIM 的计时 |                                     | 只读      |
|                         |                |                                     |         |
| <b>P1 组 主机基本参数及电机参数</b> |                |                                     |         |
| 功能码                     | 功能             | 范围                                  | 出厂值     |
| P1.00                   | 键盘设定频率         | 0~P1.05                             | 00.00Hz |
| P1.01                   | 控制方式           | 0:无 PG 矢量<br>1:V/F 控制               | 0       |
| P1.02                   | 频率给定           | 0:KEY<br>1:FIC:4-20mA<br>2:RS485 通讯 | 0       |
| P1.03                   | 运行方式           | 0: KEY<br>1: I/O<br>2: 通讯控制         | 0       |
| P1.04                   | 反转使能           | 0: 禁止反转<br>1: 可以反转                  | 0       |
| P1.05                   | 上限频率           | 50.00Hz                             | 50.00Hz |
| P1.06                   | 下限频率           | 00.00Hz                             | 00.00Hz |
| P1.07                   | 加速时间           | 变动                                  | 30.00s  |
| P1.08                   | 减速时间           | 变动                                  | 30.00s  |
| P1.09                   | 停车方式           | 0-减速停车; 1-自由停车                      | 0       |
| P1.12                   | 功率系数           | 0~200.0%                            | 100.0%  |
| P1.13                   | 载波             | 1.0-16.0k                           | 变动      |
| P1.17                   | 恢复出厂值          | 恢复出厂值=08                            | 0       |
| P1.18                   | 解锁参数           | 0: 参数解锁 1: 参数锁住                     | 0       |
| P1.19                   | 变频器最大频率        | 电机额定频率~500.00hz                     | 50Hz    |
| <b>主机电机参数</b>           |                |                                     |         |
| P1.20                   | 电机类型           | 0-异步; 2-同步                          | 参考电机    |

|                       |                  |                                                                  |                  |
|-----------------------|------------------|------------------------------------------------------------------|------------------|
| P1.21                 | 电机额定功率           | 0.1~1000.0kW                                                     | 参考电机             |
| P1.22                 | 电机额定电压           | 0~690V                                                           | 参考电机             |
| P1.23                 | 电机额定电流           | 0.01~655.35A                                                     | 参考电机             |
| P1.24                 | 电机额定频率           | 0.00~500.00HZ                                                    | 参考电机             |
| P1.25                 | 电机额定转速           | 0~65536rpm                                                       | 参考电机             |
| P1.26                 | 电机反电势            | 0~380V                                                           | 参考电机             |
| <b>P1.28</b>          | <b>风机额定电流</b>    | <b>选用变频风机时，电流变频器读取。</b>                                          | <b>参考电机</b>      |
| <b>P1.29</b>          | <b>风机最小频率百分数</b> | <b>0-100.0%</b>                                                  | <b>40.0%</b>     |
| P1.30                 | 电机自学习            | 1: 静态 2: 动态                                                      | 0                |
| P1.31                 | 定子电阻 RS          |                                                                  |                  |
| P1.32                 | LD               |                                                                  |                  |
| P1.33                 | LQ               |                                                                  |                  |
| P1.34                 | 变频器功能码           |                                                                  |                  |
| P1.35                 | 变频器数据            |                                                                  |                  |
| <b>P2 组 多功能输入/ 输出</b> |                  |                                                                  |                  |
| P2.00                 | FIC 最小输入         | <b>0~F2.01</b>                                                   | 4.0mA            |
| P2.01                 | FIC 最大输入         | <b>F2.01~20.0mA</b>                                              | 20.0mA           |
| P2.02                 | FIC 滤波时间         | 0-100.0S                                                         | 2.5s             |
| <b>P2.09</b>          | <b>输入缺相</b>      | <b>DP500: P2.09=0, 不检测缺相功能</b><br><b>SP500: P2.09=26, 检测缺相功能</b> | <b>0 (这块板没有)</b> |
| P2.10                 | S1 功能            | 0: 无功能                                                           | 17               |
| P2.11                 | S2 功能            | 6: 正转                                                            | 00               |
| P2.12                 | S3 功能            | 7: 反转                                                            | 27               |
|                       |                  | 17: 急停常闭                                                         | 00               |
|                       |                  | 27: 电机过热保护                                                       |                  |
|                       |                  | 28: 故障输入                                                         |                  |
| <b>多功能 输出 一体机</b>     |                  |                                                                  |                  |
| P2.19                 | L1, VN1          | 0: 无功能; 1: 运行;                                                   | 30(加载)           |
| P2.20                 | L2, VN2          | 3: 故障; 17: 油泵开;                                                  | 31               |

|                         |                      |                                                 |       |
|-------------------------|----------------------|-------------------------------------------------|-------|
|                         |                      | 18: 电机风机开;<br>30: 加载; 31: 空压机风机                 |       |
| P2.21                   | U3 V3 W3<br>(风机输出选择) | 31: 空压机风机<br>1: 三相380V主电机风机<br>(37KW及以下: 选择 31) | 1     |
| P2.22                   | 外接接触器插头              |                                                 | 31    |
|                         |                      |                                                 |       |
| F2.30                   | 风机开关模式               | 0: 自动; 1 开; 2 关                                 | 0     |
| F2.31                   | 电磁阀开关模式              | 0: 自动; 1 开; 2 关                                 | 0     |
| F2.32                   | 保留                   |                                                 |       |
| F2.33                   | 故障控制模式               | 0: 自动; 1 开; 2 关                                 | 0     |
| <b>P3 组 风机变频器-基本参数组</b> |                      |                                                 |       |
| P3.00                   | 风机频率设定               | 保留                                              |       |
| P3.01                   | 风机频率源                | 0: P3.00;<br>1: 风机温度 PID;                       | 0     |
| P3.02                   | 控制方式                 | 0: 主机+风机一起控制;<br>2: 键盘控制风机                      | 0     |
| P3.03                   | 停止键有效设定              | 0: 无效, 1: 有效                                    | 1     |
| P3.04                   | 反转有效设定               | 参考 P104                                         |       |
| P3.05                   | 最大操作频率               | 最小操作频率~400.00Hz                                 | 50.00 |
| P3.06                   | 最小操作频率               | 0~最大操作频率                                        | 00.00 |
| P3.07                   | 加速时间 1               | 0~999.9s                                        | 10.0  |
| P3.08                   | 减速时间 1               | 0~999.9s                                        | 10.0  |
| P3.09                   | V/ F 最高电压            | V/ F 中间电压~500.0V                                | 变动    |
| P3.10                   | V/ F 基准频率            | V/F 中间频率~最大操作频率                                 | 50.00 |
| P3.11                   | V/ F 中间电压            | V/F 最小电压~V/ F 中间电压                              | 变动    |
| P3.12                   | V/F 中间频率             | V/F 最小频率~ V/ F 基准频率                             | 2.50  |
| P3.13                   | V/F 最小电压             | 0 ~ V/ F 中间电压                                   | 变动    |

|                                         |                 |                                |                          |
|-----------------------------------------|-----------------|--------------------------------|--------------------------|
| P3.14                                   | V/F 最小频率        | 0 ~ V/F 中间频率                   | 1.25                     |
| P3.15                                   | 载波频率            | 0.0~15.0K                      | 变动                       |
| P3.16                                   | 启动方式选择          | 0/1 一 常规启动/检速再启动               | 0                        |
| P3.17                                   | 停车方式选择          | 0/1 一 减速/自由停止                  | 0                        |
| P3.18                                   | 启动频率设定          | 0.1~10.0Hz                     | 0.50                     |
| P3.19                                   | 停车频率设定          | 0.1~10.0Hz                     | 0.50                     |
| <b>P3.20</b>                            | <b>启动直流制动电流</b> | <b>0~120%电机额定电流</b>            | <b>60.0%</b>             |
| <b>P3.21</b>                            | <b>启动直流制动时间</b> | <b>0~25.0S</b>                 | <b>0.0</b>               |
| P3.22                                   | 停车直流制动电流        | 0~25.0S                        | 0.0                      |
| P3.23                                   | 停车直流制动时间        | 0~25.0S                        | 0.0                      |
| P3.24                                   | 自动转矩补偿          | 0~20.0%                        | 变动                       |
| P3.25                                   | 风机额定电压          | 0~500.0V                       | 变动                       |
| P3.26                                   | 风机额定电流          | 0.1~655.00A                    | 变动                       |
| <b>P4 组 风机辅助应用组</b>                     |                 |                                |                          |
| P4.09                                   | 恒速转矩限制水平        | 0-200%                         | 150%                     |
| P4.10                                   | 恒速转矩限制水平        | 0-200%                         | 120%                     |
|                                         |                 |                                |                          |
| <b>P5 组 空压机恒压控制专用参数（设置 P6.00=1 时有效）</b> |                 |                                |                          |
| P5.00                                   | 变频压力            | P5.02~P5.01                    | 7.00kgf/cm <sup>2</sup>  |
| P5.01                                   | 卸载压力            | P5.00~P5.03                    | 8.00kgf/cm <sup>2</sup>  |
| P5.02                                   | 加载压力            | 0~P5.00                        | 6.50kgf/cm <sup>2</sup>  |
| P5.03                                   | 停机压力            | P5.01~30.00kgf/cm <sup>2</sup> | 10.00kgf/cm <sup>2</sup> |
| P5.04                                   | 压力表量程           | 0.00~30.00kgf/cm <sup>2</sup>  | 16.00kgf/cm <sup>2</sup> |
| P5.05                                   | 风启温度            | 风停温度~120.0C°                   | 80°                      |
| P5.06                                   | 风停温度            | 0~风启温度                         | 70°                      |
| P5.07                                   | 停机温度            | 风启温度~180°                      | 100°                     |
| P5.08                                   | 启动延时            | 0~100s                         | 3s                       |
| P5.09                                   | 加载延时            | 0~3000s                        | 20s                      |
| P5.10                                   | 卸载延时            | 0~3000s                        | 120s                     |



|                   |               |                                                                                                                                      |              |
|-------------------|---------------|--------------------------------------------------------------------------------------------------------------------------------------|--------------|
| P5.11             | 重启延时          | 0~3000s                                                                                                                              | 5s           |
| P5.12             | 停机延时          | 0~3000s                                                                                                                              | 30s          |
| P5.50             | 电机温度报警阈值温度    | 0~200℃                                                                                                                               | 125℃         |
| <b>P6 组</b>       |               |                                                                                                                                      |              |
| P6.00             | 空压机恒压控制方式有效   | 0- 无效<br>1- 有效                                                                                                                       | 0            |
| <b>P6.02</b>      | <b>风机变频温度</b> |                                                                                                                                      | <b>75.0℃</b> |
| P6.07             | PID-P         | 0.0~200.0                                                                                                                            | 100.0        |
| P6.08             | PID-I         | 0.0~200.0s                                                                                                                           | 0.5s         |
| P6.10             | PID步长         | 0.00~10.00Hz                                                                                                                         | 2.50Hz       |
| P6.21             | 压力传感器断线检测     | 0-无效<br>2-有效（断线电流由 P6.31 决定）                                                                                                         | 0            |
| P6.24             | 变频温度          | 0.0~100.0℃                                                                                                                           | 75.0℃        |
| P6.26             | 风机PID P值      | 0.0-200.0%                                                                                                                           | 100.0%       |
| P6.27             | 风机PID I值      | 0.0-10.0S                                                                                                                            | 0.5S         |
| P6.28             | 风机PID D值      | 0.0-10.0S                                                                                                                            | 0.0S         |
| P6.29             | 风机PID动作步长     | 0.0-5.0                                                                                                                              | 2.0          |
| P6.31             | 压力传感器断线检测电流标准 | 0.00~4.00mA                                                                                                                          | 3.00mA       |
| <b>P8 组 高级参数</b>  |               |                                                                                                                                      |              |
| P8.00             | P8组锁定         | 0- 锁住 1- 解锁                                                                                                                          | 1            |
| <b>P8.13</b>      | <b>相序检测次数</b> | <b>0-1000</b>                                                                                                                        | <b>300</b>   |
| P8.14             | 温度校正系数        | 0-200.0%                                                                                                                             | 100%         |
| P8.15             | 变频器类型         | 0- 同步机, 1- 异步机                                                                                                                       | 0            |
| P8.16             | 风机工作模式        | <b>DP500 55KW 及以下:</b> 0- 风机变频<br><b>SP500 55KW 及以下:</b> 1- 风机工频<br><b>DP500 75KW 及以上:</b> 2- 风机变频<br><b>SP500 75KW 及以上:</b> 3- 风机工频 | 0            |
| <b>空压机控制器故障类型</b> |               |                                                                                                                                      |              |
| H-OP              |               | 过压报警                                                                                                                                 |              |

|                  |           |
|------------------|-----------|
| H-OH             | 过温报警      |
| NOTO             | 电机过热保护    |
| ES               | 急停        |
| CO               | 通讯故障（变频器） |
| PHAS             | 相序故障      |
| NNA              | 压力传感器断线故障 |
| djoH             | 电机过温报警    |
| <b>主机变频故障</b>    |           |
| oC1 oC2 oC3      | 过流        |
| oU1 oU2 oU3      | 过压        |
| LU               | 欠压        |
| CBC              | 快速限流超时    |
| Lo               | 输出缺相      |
| oL1              | 电机过载      |
| oL2              | 变频器过载     |
| oH               | 变频器过热     |
| IE               | 电流检测异常    |
| CE               | 通讯超时      |
| EF               | 外部故障      |
| RAY              | 继电器异常     |
| <b>风机变频故障</b>    |           |
| FoC1, FoC2, FoC3 | 输出短路      |
| FUC1, FUC2, FUC3 | 输出短路      |
| FoU1, FoU2, FoU3 | 过压        |
| FLU              | 欠压        |
| Flo              | 输出缺相      |
| FoL1, FoL2, FoL3 | 变频器过载     |
| FoH              | 变频器过热     |